

The background features a stylized landscape with green mountains, a row of green trees, and a central orange tent with a red flag. The sky is light blue with white clouds. The text is centered in the upper half of the image.

Camins de rondalles: *T'espere en Santa Anna,* de Fede Puertos

MARIA MONZÓ, MANEL PÉREZ, INÉS PUERTOS I MIREIA SÁEZ-BENITO

GUIÓ

01

**OBJECTIUS GENERALS
i ESPECÍFICS DE LA
RUTA**

02

CONTEXTUALITZACIÓ

03

**COMPETÈNCIES
ESPECÍFIQUES I
SABER BÀSICS**



04

**SEQÜÈNCIA
D'ACTIVITATS**

05

RUTA I ITINERARI

06

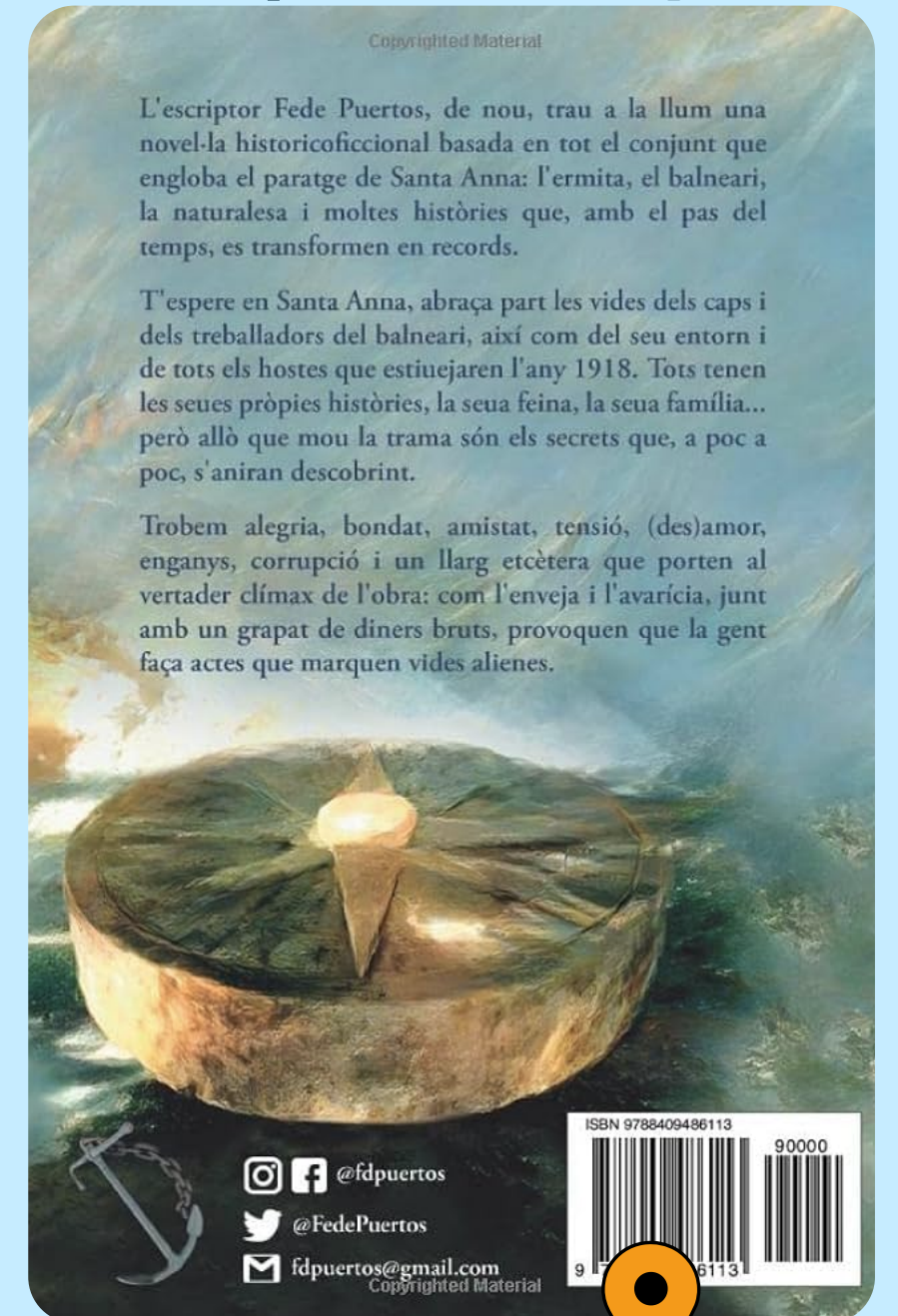
**AVALUACIÓ I
CONCLUSIÓ**





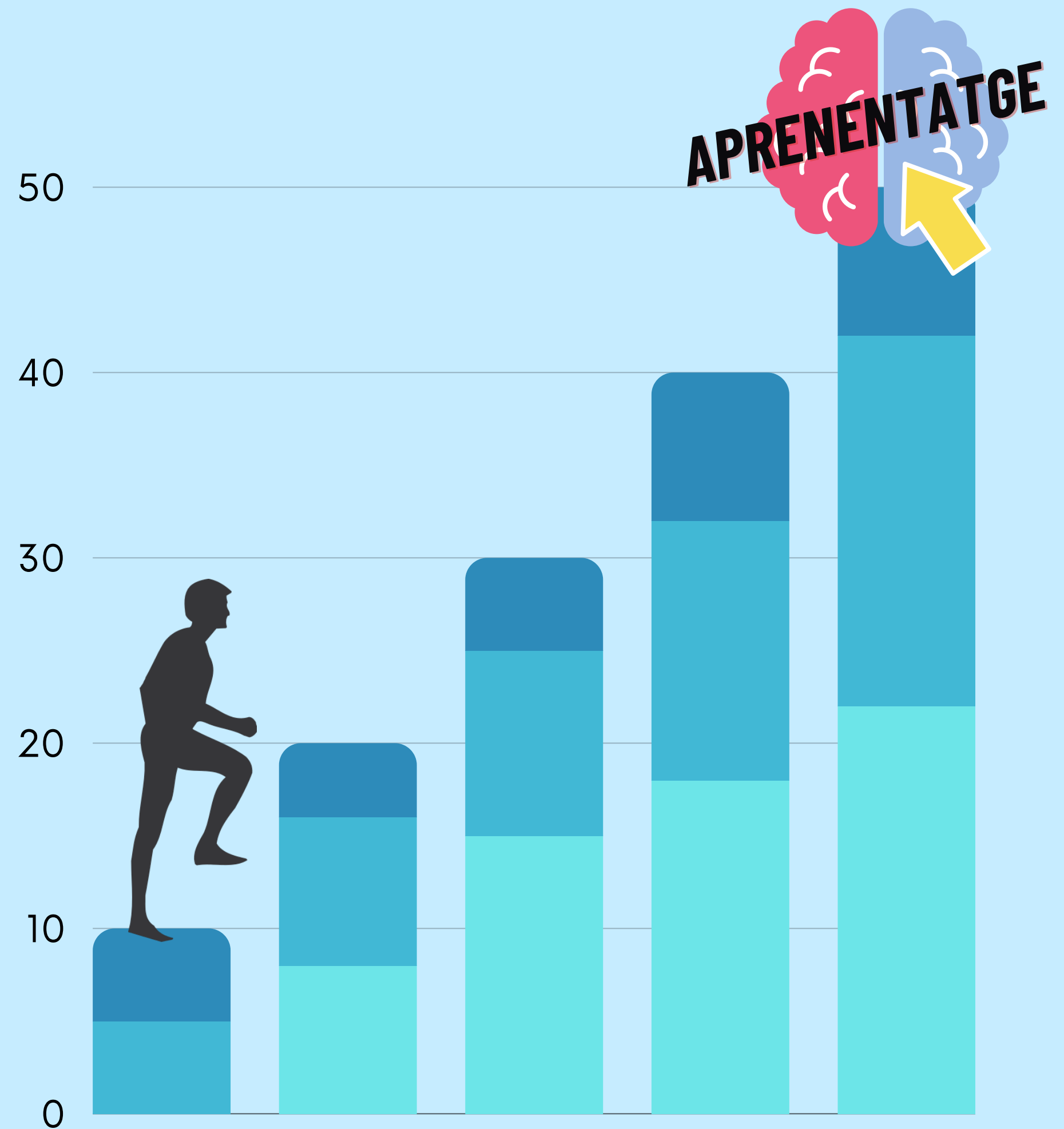
1. OBJECTIU GENERAL DE LA RUTA

Que els alumnes coneguen la memòria perduda de Castelló mitjançant el llibre *T'espere en Santa Anna* de l'autor local Fede Puertos.



1. OBJECTIUS ESPECÍFICS

- TREBALLAR I PRACTICAR LA REDACCIÓ DE TEXTOS
- FOMENTAR L'HÀBIT LECTOR MITJANÇANT EL LLIBRE
- TREBALLAR LES RONDALLES
- TREBALLAR L'EXPRESSIÓ ORAL
- CONÉIXER I TREBALLAR AUTORS LOCALS → FEDE PUERTOS
- TREBALLAR LES TIC



2. CONTEXTUALITZACIÓ



IES VICENTE GANDIA, CASTELLÓ



2N D'ESO (PRIMER CICLE)



RUTA PER LA MUNTANYA /
SENDERISME

UNA RUTA INTERDISCIPLINÀRIA

PROFESSOR D'EDUCACIÓ FÍSICA



PROFESSOR D'HISTÒRIA



RECUPERACIÓ HISTÒRICA DEL
POBLE

PROFESSORA DE VALENCIÀ



DATA

Dijous 21 i divendres 22 de març de 2024

DURADA

Dos dies de jornada lectiva

Ruta = 8 hores en total

Passar la nit al càmping del poble



3. COMPETÈNCIES ESPECÍFIQUES

- CE3: COMPRESIÓ ESCRITA I MULTIMODAL
- CE4: EXPRESSIÓ ORAL
- CE5: EXPRESSIÓ ESCRITA I MULTIMODAL
- CE8: LECTURA AUTÒNOMA
- CE9: COMPETÈNCIA LITERÀRIA

SABERS BÀSICS

- SUB-BLOC 2.4. COMUNICACIÓ I INTERACCIÓ ORAL
 - G1: COMPRESIÓ ORAL
 - G2: EXPRESSIÓ ORAL
 - G3: INTERACCIÓ ORAL
- SUB-BLOC 2.5. COMPRESIÓ ESCRITA
- SUB-BLOC 2.6. EXPRESSIÓ ESCRITA I MULTIMODAL
- SUBBLOC 3.1. HÀBIT LECTOR



4. SEQÜÈNCIA D'ACTIVITATS

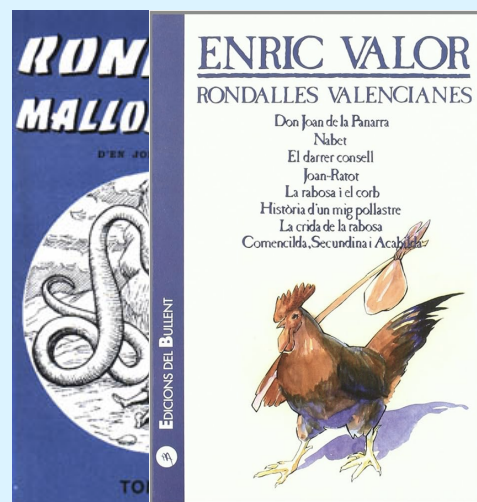
ABANS D'EIXIR



SESSIÓ 1



Geografia i història del poble



Lectura de rondalles i anàlisi de les característiques

SESSIÓ 2

Explicar les rondalles:

- Tipus
- Classificació
- Funcions

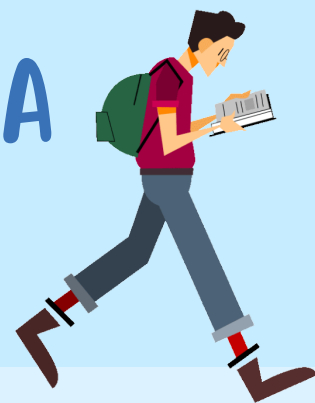
Introducció al llibre *T'espere en Santa Anna* (prèviament llegit a casa)

SESSIÓ 3

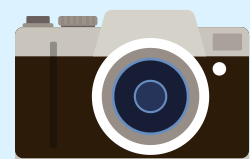


Realització d'un taller sobre l'art de contar històries

DURANT L'EIXIDA



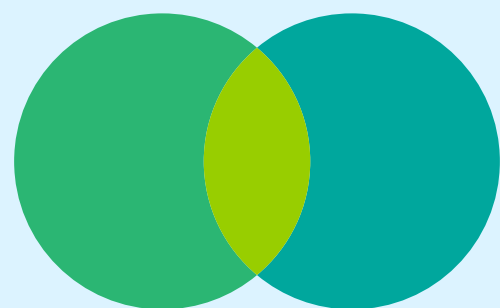
EN LA RUTA



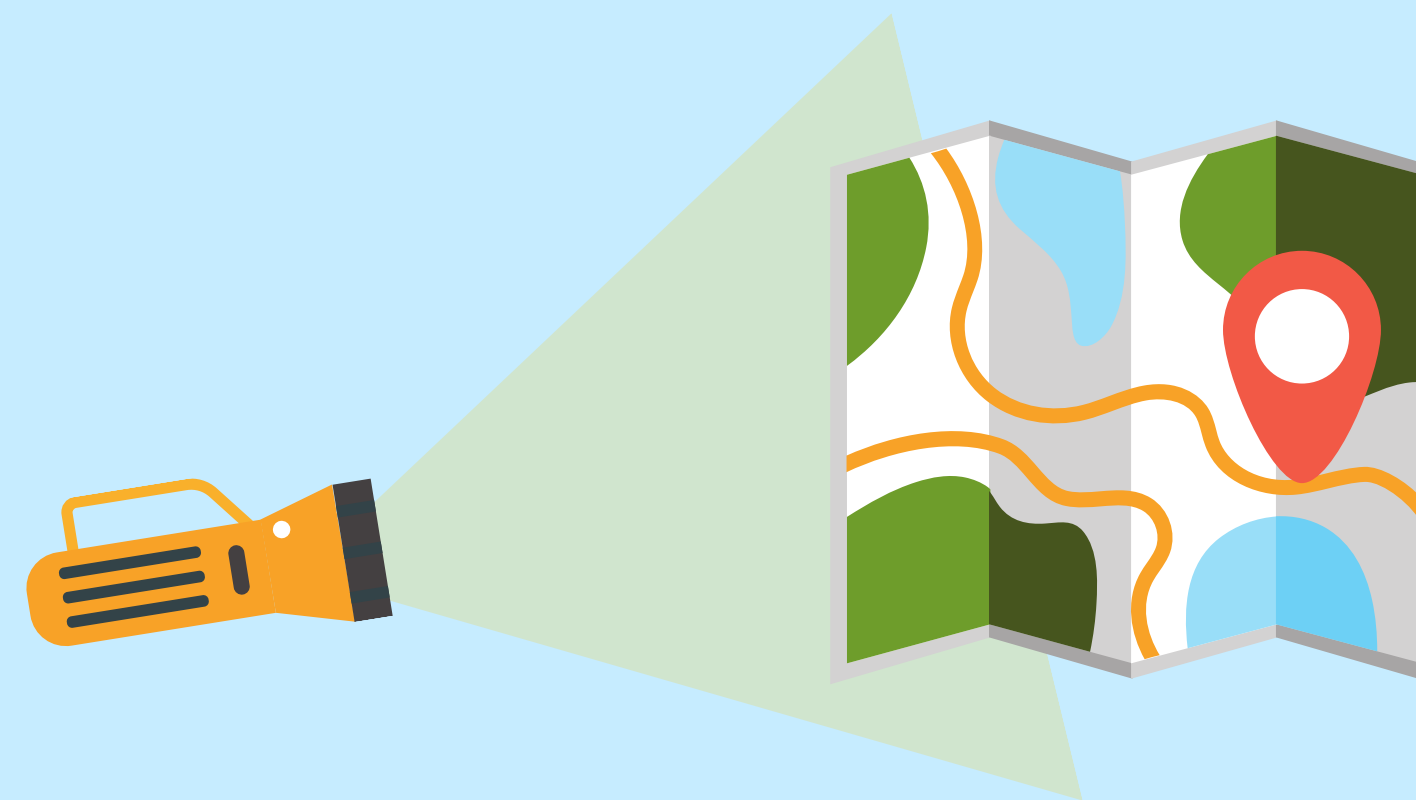
Fer fotos i vídeos dels llocs visitats



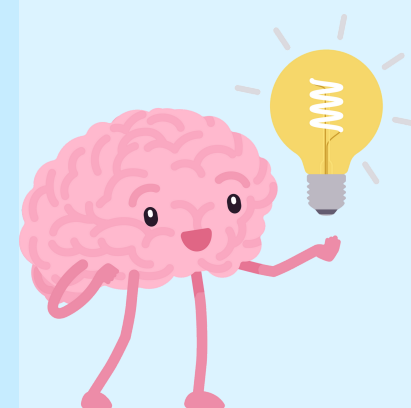
Llegir un fragment del llibre on es menciona l'edifici o el paratge visitat



Vore fotos de l'abans de cada lloc



PER LA VESPRADA / NIT



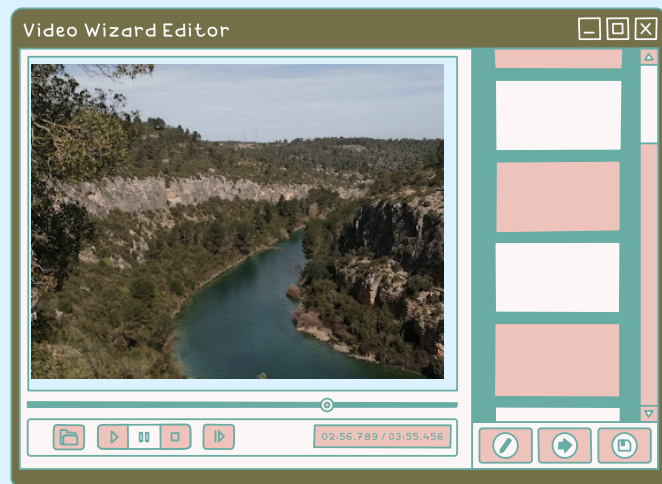
Creació d'una rondalla basada en algun element del llibre o del paratge natural visitats en la ruta



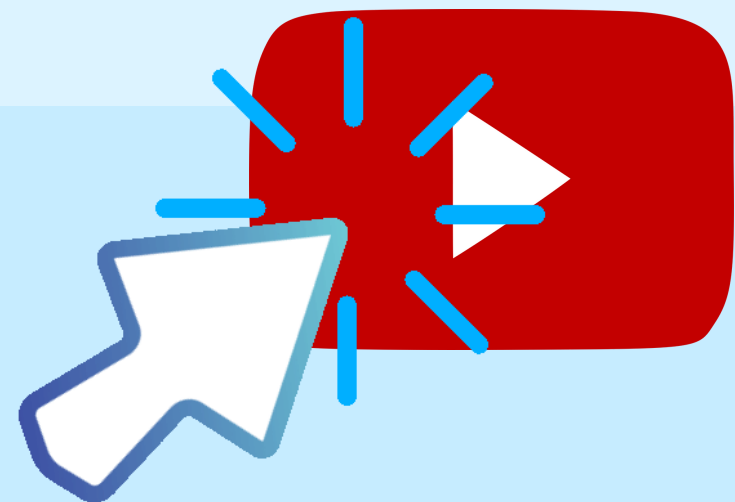
Narració de les produccions literàries

DESPRÉS DE L'EIXIDA

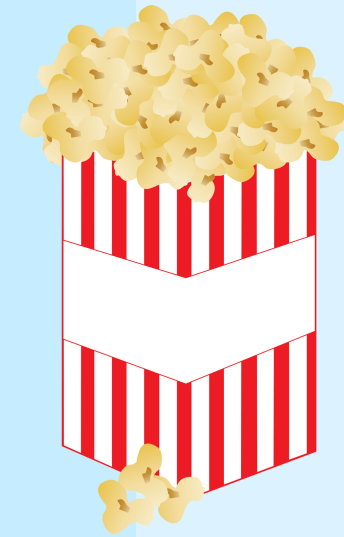
SESSIÓ 4



Crear un vídeo de la ruta literària amb les fotos i els vídeos que van fer.



SESSIÓ 6



Veure els vídeos a classe i coavaluar

SESSIÓ 5

Han de crear un altre vídeo narrant la rondalla acompanyada d'imatges, vídeos, teatre (ells) o altres elements.

QUÈ HAN DE PORTAR?

DISPOSITIU MÒBIL PER A
LES FOTOS I ELS VÍDEOS

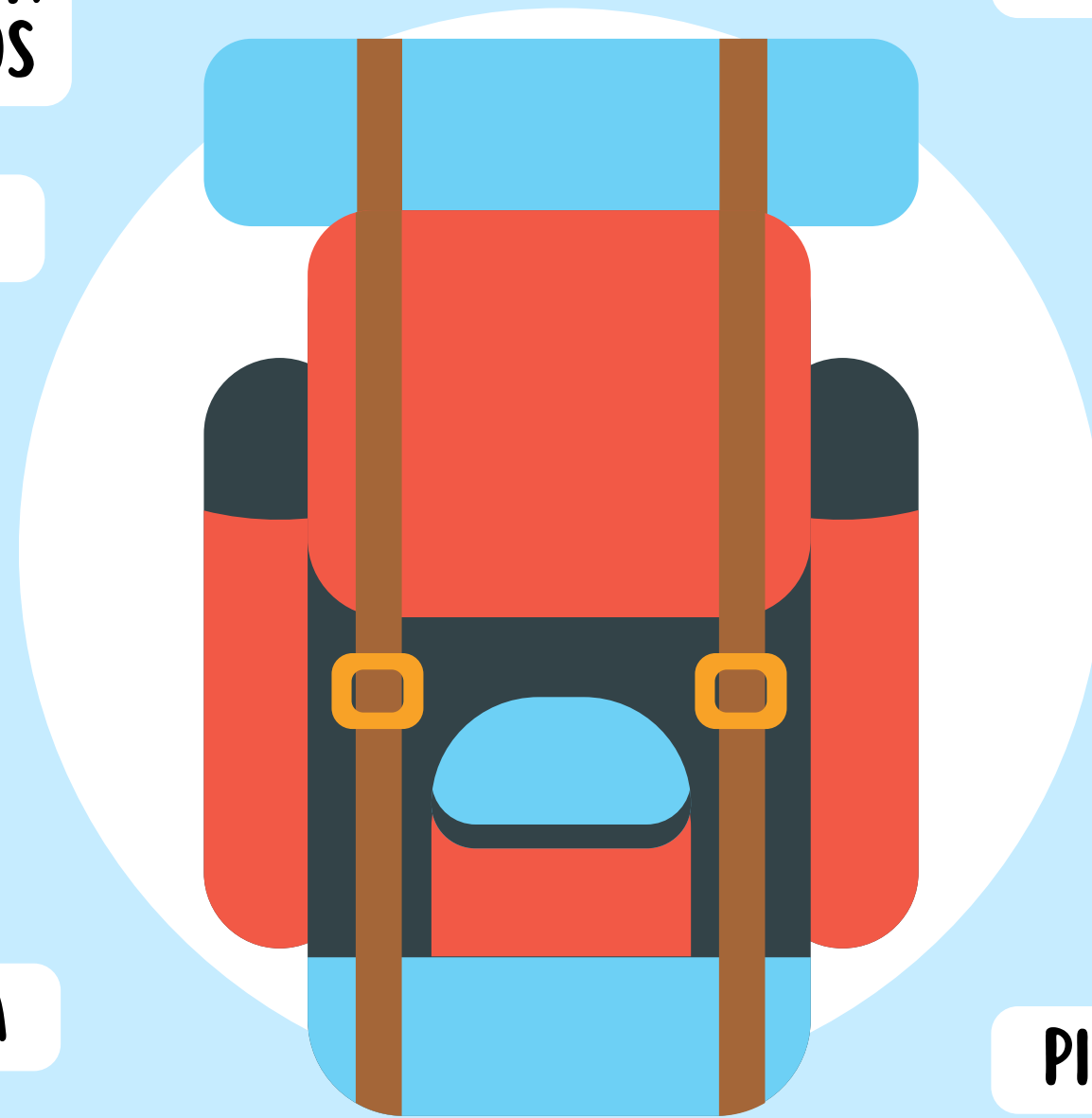
PROTECTOR SOLAR

BOTELLA D'AIGUA

ROBA CÒMODA

SAC DE DORMIR

MOTXILLA XICOTETA



FRUITA I FRUITS SECS

SABATES D'ESPORT

ROBA DE RECANVI

JAQUETA

BOSSA HIGIENE PERSONAL

GORRA

PIJAMA



5. MAPA GENERAL DE LA RUTA

The image shows a navigation application interface. On the left, a list of destinations is displayed, with the final destination highlighted. On the right, a map shows a blue route connecting the start and end points. A callout box on the map provides walking time and distance information.

Destinations List:

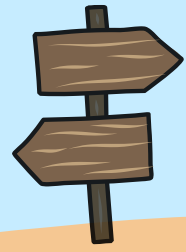
- C. de Franco, 28, 46270 Castelló, Valenci
- Carrer Major, 28, 46270 Castelló, València
- Carrer del Ravalet, 4, 46270 Castelló, Valè
- Centro de ocio y celebraciones santa ann
- Albergue de Santa Ana, Unnamed Road, 4
- Ermita de Santa Ana, Unnamed Rd., 46811**
- Añadir destino

Map Callout:

- Walking time: 1 h 52 min
- Distance: 7,1 km

Map Labels: Carrer Major, 28, Carrer Vicent Ignasi Franco, CV-558, CV-560, CV-561, CV-562, CV-41, Beneixida, Señera, La Font Amarga, Ermita de Santa Ana, A-7.

DIJOUS 21 DE MARÇ



R
U
T
A

I
T
I
N
E
R
A
R
I



IES VICENT GANDIA

11:00 h



ANTIGA ESTACIÓ

11:15 h



ANTIC FORN

11:45 h





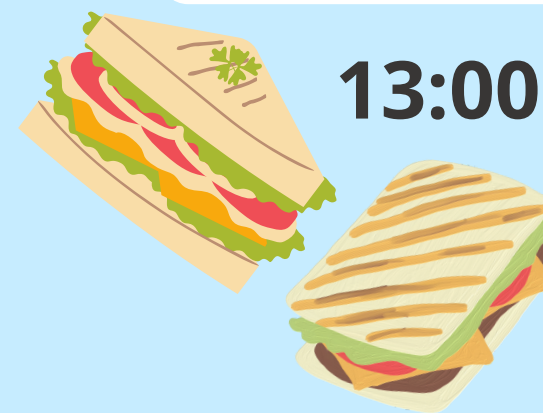
ANTIGA FONDA

12:00 h



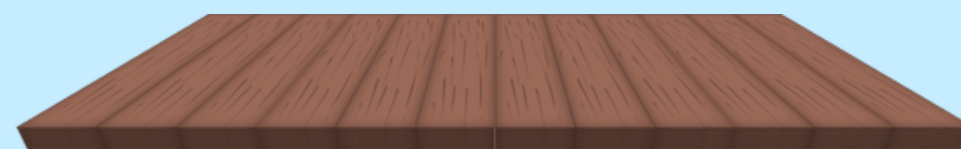
PARATGE NATURAL LA FONT AMARGA

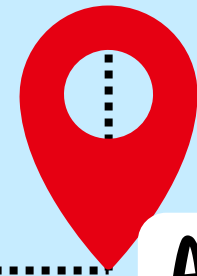
13:00 h



ANTIC BALNEARI

15:15 h





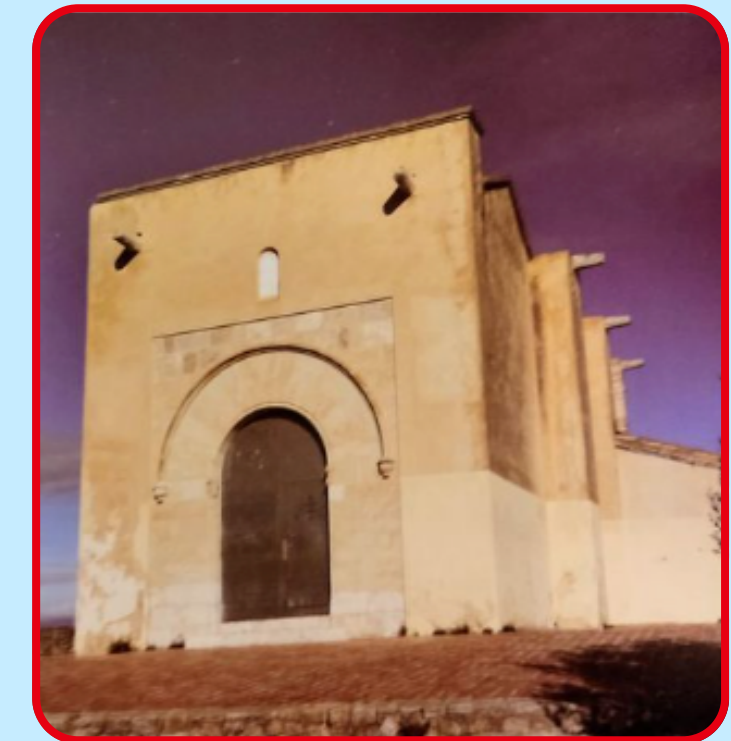
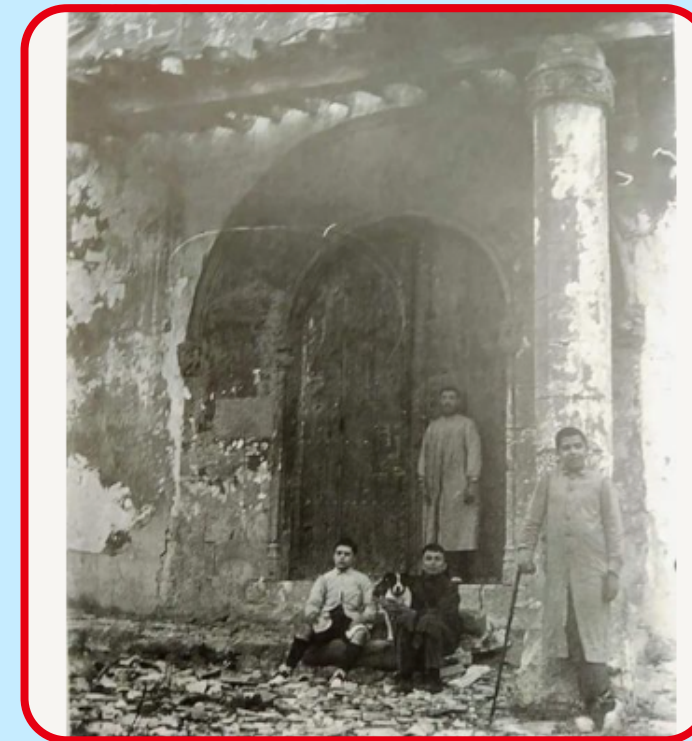
ANTIC HOSTAL

16:00 h



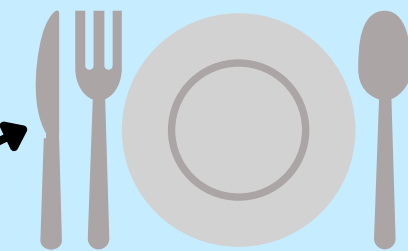
ERMITA DE SANTA ANNA

17:30 h



**TORNADA ANTIC
BALNEARI**

18:30 h

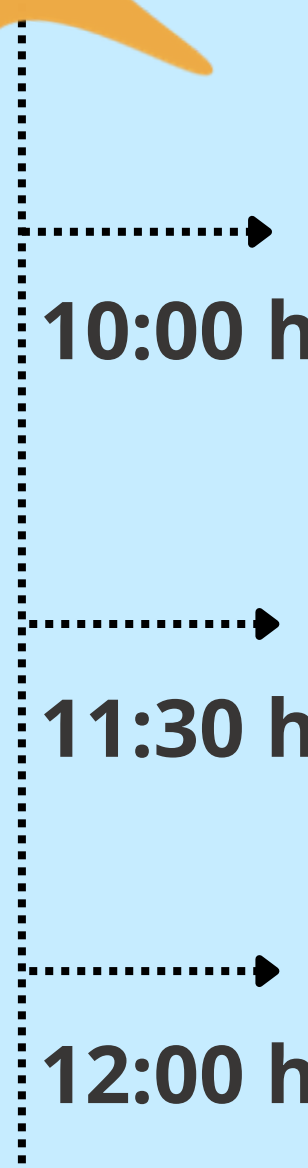
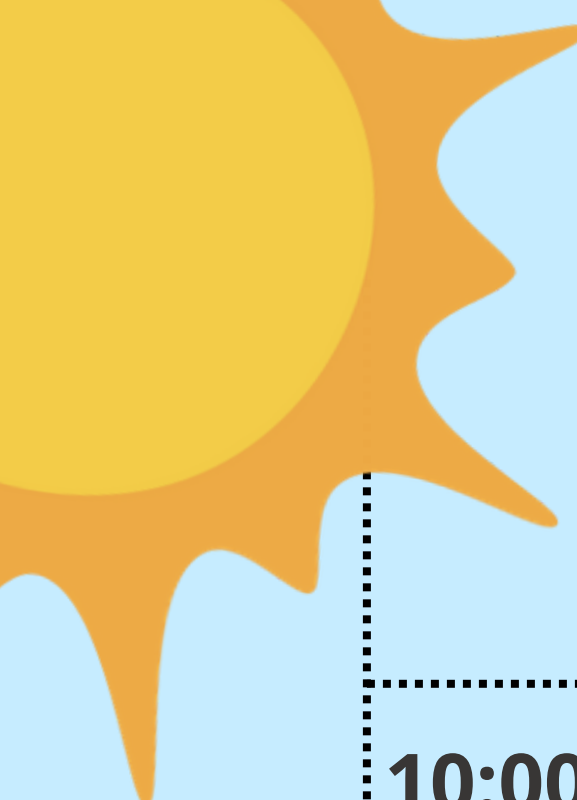


21:00 h



23:00 h

DIVENDRES 22 DE MARÇ



DESDEJUNI

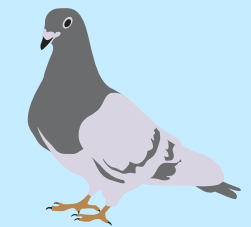


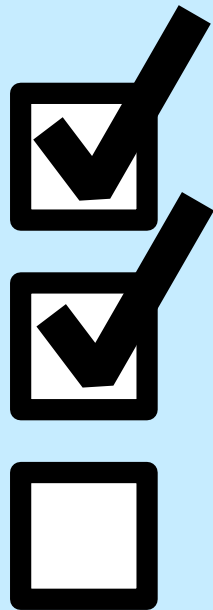
TORNADA A CASTELLÓ EN AUTOBÚS

ARRIBADA A L'IES VICENTE GANDIA

Qüestionari sobre la ruta

OPINIÓ





6. AVALUACIÓ

1. COAVALUACIÓ = 20%
2. AUTOAVALUACIÓ = 20%
3. AVALUACIÓ DEL PROFESSOR = 60%

100%

RÚBRIQUES



EXPRESSIÓ
ORAL



EXPRESSIÓ
ESCRITA

TREBALL EN GRUP I TASCA
APLICADA A LES XARXES
SOCIALS



	ASSOLIT	POC ASSOLIT	NO ASSOLIT
1. ORIGINALITAT	MENTRE ESTAN CONTANT LA HISTÒRIA CREEN ELS SEUS PROPIS EFECTES ESPECIALS. FAN SOROLLS, FAN INTRIGA I INNOVEN A L'HORA DE CONTAR LA HISTÒRIA ALS SEUS COMPANYS.	POSEN INTERÉS AL CONTAR LA HISTÒRIA PERÒ NO INTRODUEIXEN CAP INNOVACIÓ A L'HORA DE NARRAR.	NO POSEN INTERÉS, ES DEDIQUEN A CONTAR-LA SENSE CAP MENA DE MOTIVACIÓ.
2. GESTUALITAT	TÉ UNA BONA POSTURA I ELS MOVIMENTS QUE FA SÓN NATURALS. UTILITZA GESTOS PER INTERACTUAR AMB L'AUDIÈNCIA I QUE FACILITEN LA COMPRESIÓ DEL CONTE.	EN OCASIONS DONA L'ESQUENA. UTILITZA NOMÉS ALGUNS GESTOS PER INTERACTUAR AMB ELS COMPANYS. TÉ ALGUN TIC GESTUAL QUE DEMOSTRA UN CERT NEGUIT O INSEGURETAT.	TÉ UNA POSTURA MASSA RÍGIDA. NO UTILITZA GESTOS PER INTERACTUAR I FACILITAR LA COMPRESIÓ DEL CONTE. ELS MOVIMENTS QUE FA NO SÓN NATURALS. MOSTRA NOMBROSOS TICS GESTUALS.
3. VOLUM I ENTONACIÓ	EL VOLUM I L'ENTONACIÓ SÓN ADEQUATS. EL MISSATGE ÉS PERCEBUT PER TOTS ELS MEMBRES DE LA CLASSE. L'ENTONACIÓ NO ÉS MONÒTONA, ÉS VARIADA I POSA ÈMFAZI EN ELS MOMENTS DE MÉS TENSÍO DE LA SEUA HISTÒRIA.	EL VOLUM ALGUNES VEGADES ÉS ADEQUAT I D'ALTRES ÉS EXCESSIVAMENT ALT O BAIX. NOMÉS POQUES VEGADES L'ENTONACIÓ ÉS VARIADA.	EL VOLUM ÉS EXCESSIVAMENT ALT O BAIX. L'ENTONACIÓ ÉS MONÒTONA, NO ÉS VARIADA. ES FA AVORRIT ESCOLTAR EL CONTE.
4. SINTAXI	CONSTRUEIX LES FRASES CORRECTAMENT. EVITA LES ORACIONS MASSA LLARGUES.	COMET ALGUN ERROR EN LA CONSTRUCCIÓ DE LES FRASES. A VEGADES, NO LES ACABA. EN ALGUNS CASOS, UTILITZA ORACIONS MASSA LLARGUES I DIFICULTEN EL SEGUIMENT DE LA HISTÒRIA.	CONSTRUEIX FRASES INCORRECTES O INCOMPLETES. UTILITZA ORACIONS MASSA LLARGUES. NO HI HA CAP

	ASSOLIT	POC ASSOLIT	NO ASSOLIT
1. ORTOGRAFIA	HA ESCRIT CORRECTAMENT EL TEXT. HI HA ALGUNA FALTA D'ORTOGRAFIA, PERÒ RES GREU.	HI HA UNES QUANTES FALTES D'ORTOGRAFIA I ALGUNES SÓN GREUS.	HI HA MOLTES FALTES I LA GRAN MAJORIA SÓN GREUS.
2. PRESENTACIÓ	SEGUEIX UNA PRESENTACIÓ ADEQUADA I ORDENADA. RESPECTA ELS MARGES I ELS ESPAIS. FA BONA LLETRA I S'ENTÉN TOT MOLT BÉ.	SEGUEIX UNA PRESENTACIÓ ADEQUADA, PERÒ NO MOLT ORDENADA. NO RESPECTA TOTS ELS MARGES. MOLTES DE LES PARAULES ESCRITES NO S'ENTENEN.	NO HI HA UNA BONA PRESENTACIÓ, NO RESPECTA ELS MARGES NI ELS ESPAIS. FA MALA LLETRA I ÉS MOLT DIFÍCIL DE LLEGIR.
3. COHERÈNCIA I COHESIÓ	L'ORGANITZACIÓ ÉS EXCEL·LENT, AMB UNA PROGRESSIÓ LÒGICA I FLUIDA D'IDEES. LA CLARIEDAT I COHERÈNCIA FACILITEN UNA COMPRESIÓ IMMEDIATA.	L'ESTRUCTURA ÉS BÀSICA, PERÒ L'ORGANITZACIÓ DEL CONTINGUT ÉS ACCEPTABLE. ALGUNS ELEMENTS PODEN SER CONFUSOS.	L'ESCRITURA MANCA D'ESTRUCTURA CLARA I COHERENT. LA INFORMACIÓ ÉS DIFÍCIL DE SEGUIR.
4. ORIGINALITAT	LA HISTÒRIA ESCRITA ÉS ORIGINAL I L'ALUMNE HA POSAT MOLTA IMAGINACIÓ A L'HORA D'ESCRIBRE.	LA HISTÒRIA ÉS PROU ORIGINAL I INNOVADORA.	LA HISTÒRIA NO ÉS GENS ORIGINAL I ÉS MOLT BÀSICA O COPIADA D'UNA ALTRA. ÉS A DIR, ÉS GENÈRICA I PREDICTIBLE.

		ASSOLIT	POC ASSOLIT	NO ASSOLIT	
5. TEMPS	HA NARRAT U TEMPS CORRE MARCAT.	1. ORIGINALITAT DEL VÍDEO I DE LES FOTOGRAFIES	LA CREATIVITAT I ORIGINALITAT SÓN DESTACABLES, FENT QUE EL VÍDEO I LES FOTOGRAFIES SIGUEN MEMORABLES.	ES DEMOSTRA CREATIVITAT I ORIGINALITAT DE MANERA EFECTIVA, APORTANT INTERÉS AL VÍDEO I A LES FOTOGRAFIES.	FALTA DE CREATIVITAT I ORIGINALITAT EN LA PRESENTACIÓ DEL VÍDEO I DE LA CREACIÓ DE LES FOTOS.
6. VOCABULARI I RELACIÓ AMB EL TEMA	HA EMPRAT U VOCABULARI I RONDALLA AN EN LA RUTA U	2. XARXES SOCIALS I RELLEVÀNCIA DEL CONTINGUT	HAN PUJAT MOLTES FOTOGRAFIES A INSTAGRAM, ORIGINALS I RELLEVANTS. EL VÍDEO MOSTRA UN RESUM DEL MÉS IMPORTANT DE LA RUTA LITERÀRIA.	NO HI HA MOLT D'INTERÉS EN PUJAR MOLTES FOTOGRAFIES A LES XARXES SOCIALS. SOLS HAN PUJAT LES QUE CREUEN QUE SÓN RELLEVANTS, NO HAN ANAT MÉS ENLLÀ.	ELS VÍDEOS O FOTOS A LES XARXES SOCIALS NO SÓN D'ALLÒ RELLEVANT DE LA RUTA LITERÀRIA. NO APAREIXEN TOTS ELS MEMBRES DEL GRUP.
		3. ORGANITZACIÓ	HAN SEGUIT EL PLA DE LA RUTA LITERÀRIA I CADA FOTOGRAFIA HA SEGUIT UN ORDRE DE PUBLICACIÓ. EL VÍDEO TAMBÉ.	HAN SEGUIT EL PLA DE LA RUTA LITERÀRIA PERÒ HI HA ALGUNES FOTOS O EL VÍDEO QUE NO S'HAN PUBLICAT EN ORDRE DE VISITA.	NO HI HA CAP SEGUIMENT DE LA RUTA LITERÀRIA. EL VÍDEO I LES FOTOS S'HAN PUJAT EN DIFERENT ORDRE, SENSE SEGUIR LA RUTA D'ALLÒ VISITAT.
		4. EXPLICACIONS PEU DE FOTO I VÍDEO	EL PEU DE FOTO I DE VÍDEO ÉS ORIGINAL I DESTACA ALLÒ MÉS RELLEVANT DEL QUE ES VEU, RELACIONANT-HO SEMPRE AMB EL LLIBRE OBJECTE DE TREBALL.	NO TOTS ELS PEUS DE FOTO I DEL VÍDEO ESTAN RELACIONATS AMB LA LECTURA DEL LLIBRE OBJECTE DE TREBALL I SÓN RELLEVANTS.	CAP DELS PEUS DE FOTO I DEL VÍDEO DESTAQUEN ALLÒ RELLEVANT I NO HI HA CAP RELACIÓ AMB EL LLIBRE DE TEXT.

CONCLUSIÓ



FOMENTAR LA LECTURA DELS ALUMNES



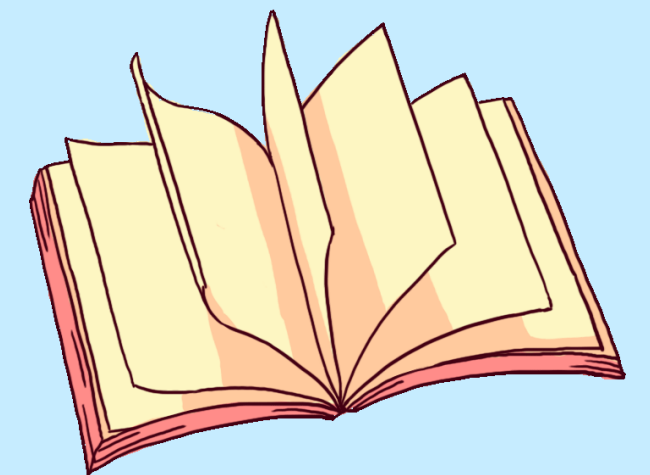
AUTOR LOCAL I
RONDALLES TRADICIONALS

CONÉIXER L'ABANS DEL SEU PROPI POBLE

DESENVOLUPAR LA SEUA IMAGINACIÓ

MOTIVAR L'ALUMNE A APRENDRE COSES NOVES D'UNA MANERA
DIFERENT I ORIGINAL

MOSTRAR NOUS HORIZONS
QUE PORTEN A MONS
INEXPLORATS, PERÒ QUE
FORMEN PART DE LA NOSTRA
TRADICIÓ CULTURAL



GRÀCIES PER
LA VOSTRA
ATENCIÓ!

